

Duurzaamheidseducatie

Lesprogramma

2024-2025



lesprogramma

Duurzaamheidscentrum Assen





contactgegevens


Duurzaamheidscentrum Assen
Bosrand 2
9401 SL Assen

T 0592 366 200

 duurzaamheidscentrum@assen.nl

 [duurzaamheidscentrum.assen](https://www.facebook.com/duurzaamheidscentrum.assen)

 [duurzaamheidscentrumassen](https://www.instagram.com/duurzaamheidscentrumassen)

 www.duurzaamheidscentrumassen.nl

op naar de toekomst

Het Duurzaamheidscentrum Assen is in de gemeente Assen de plek om informatie te vinden over duurzaamheid. Jaarlijks komen er veel bezoekers en zij nemen allemaal tips mee naar huis om thuis mee aan de slag te gaan. Ook komen er natuurlijk jaarlijks honderden schoolgroepen op bezoek. En om in Assen de plek te blijven, staan de ontwikkelingen niet stil.

Het komende jaar wordt het Duurzaamheidscentrum Assen namelijk helemaal opnieuw ingericht. Zo wordt het gebouw nog informatiever en interactiever. Op deze manier is het gebouw weer helemaal klaar voor de toekomst.

Het lesprogramma van het schooljaar 2024-2025 is weer verder doorontwikkeld. Deze keer zijn er geen nieuwe lessen bijgekomen, maar inhoudelijk zijn verschillende lessen wel aangepast.

Ook dit schooljaar hebben we weer enkele nieuwe organisaties aan ons aanbod toegevoegd. De Natuur- en Milieufederatie heeft een ontdekkpad bij de Energietuin Assen-Zuid gemaakt en bij het Techlab Assen kunnen workshops gevolgd worden.

Het inschrijven voor de lessen van de andere organisaties uit ons aanbod kan door de QR-code bij de les te scannen. Het mailadres of de site waar de QR-code naartoe leidt, staat ook in de paarse balk van de les. Zo kunnen de lessen direct bij de aanbiedende organisatie gereserveerd worden.

inhoudsopgave

Duurzaamheidscentrum Assen	6
visie op duurzaamheid	6
duurzame thema's	6
partners in het Duurzaamheidscentrum Assen	7
gemeentelijk beleid	7
aansluiting bij de kerndoelen	7
inschrijven lesaanbod	8
basisscholen in de gemeente Assen	8
basisscholen buiten de gemeente Assen	8
buitenschoolse opvang in de gemeente Assen en daarbuiten	9
locaties	10
stap 1	11
<i>groep 1/2</i>	
bosbanjeren	12
de boer op	12
kabouterpap	13
wauw, zie die pauw	13
<i>groep 3/4</i>	
gaap, een winterslaap	14
geuren en kleuren	14
klein, maar fijn	15
snacken met snavels	15
<i>groep 5/6</i>	
blij met de bij	16
(g)oud en nieuw	16
isoleren kan je leren	17
project ei	17
<i>groep 7/8</i>	
doe maar duurzaam	18
lang leven afval	18
het onzichtbare zichtbaar	19
tuin van de toekomst	19
stap 2	20
democracity	21
van boer naar bord	21
zonde om weg te gooien	22
tiny forest	22
de bloosdoos	23
dierenambulance	23
dierenbeschermersspel	24
dieren op je bord	24
kraak de klas	25
plastic soep	25
drol, waar ga je heen?	26
waterzuivering	26

natuur, je beste buur	27
paaseieren of haaseieren	27
zonder bomen geen bos	28
Zipps ontdekkingsreis	28
Techlab Assen	29
stap 3	30
leskisten en overig aanbod	31
tuin met de stip	32
smaaklessen	32
uitpluizen	32
dierenbeschermersspel	32
in het water	32
meten = weten	33
materiaal zwerfafval opruimen	33
bezoek stadsboerderij	33
bijlage 1 – Sustainable Development Goals	34
bijlage 2 – kerndoelen	36
bijlage 3 – jaarplanning	37
bijlage 4 – algemene voorwaarden	38
colofon	40

Duurzaamheidscentrum Assen

In het Duurzaamheidscentrum Assen werken de gemeente Assen en stichting Het Drentse Landschap samen met als doel om aandacht te vragen voor een duurzame samenleving. Het belangrijkste doel van het Duurzaamheidscentrum Assen is het versterken van de bewustwording over natuur, milieu en duurzaamheid in de brede zin en het bijdragen aan praktische en eenvoudig toepasbare oplossingen in het dagelijks leven. In het Duurzaamheidscentrum Assen komt alles wat met duurzaamheid te maken heeft samen. Van exposities en (gezins)activiteiten voor jong en oud tot educatie voor de scholen.

visie op duurzaamheid

Het is belangrijk om duurzaamheidseducatie aan te bieden aan alle Asser basisscholen. Educatie en bewustwording op dit thema is al op jonge leeftijd van belang om zo zelf een visie te kunnen ontwikkelen op dit thema en om een gezonde en duurzame leefstijl te ontwikkelen. Met dit lesprogramma gebeurt dit op een laagdrempelige en speelse wijze.

Leerlingen voelen zich meer betrokken bij hun eigen leefomgeving wanneer ze hier meer kennis over hebben en wanneer ze weten hoe hun eigen handelen invloed uitoefent op deze leefomgeving. In de lessen worden de leerlingen voorzien van simpele en makkelijk toepasbare handelingsperspectieven om bij te dragen aan het verbeteren van hun eigen leefomgeving.

Daarnaast is bekend dat wanneer leerlingen op jonge leeftijd kennis hebben opgedaan over natuur, milieu en duurzaamheid, later als volwassene een positievere houding in gedrag hebben ten aanzien van duurzaamheid.

duurzame thema's

In het Duurzaamheidscentrum Assen hanteren we de Sustainable Development Goals (SDG's) om het begrip duurzaamheid uit te leggen en op te delen in kleinere onderdelen. De SDG's zijn zeventien doelen om van de wereld een betere plek te maken in 2030. De SDG's zijn afgesproken door de landen die zijn aangesloten bij de Verenigde Naties, waaronder Nederland. De gemeente Assen is een SDG gemeente. Het lesaanbod van het Duurzaamheidscentrum Assen draagt bij aan de SDG's. In bijlage 2 is hier meer informatie over te vinden.

Om de duurzame thema's overzichtelijker te maken in hoe je hier zelf mee aan de slag kan hebben we ze ook ingedeeld in wat je in je huis kan doen, wat je in je tuin kan doen, wat je in je eigen straat of wijk kan doen en hoe je aan de slag kan gaan met je leefstijl.

partners in het Duurzaamheidscentrum Assen

In het Duurzaamheidscentrum Assen werken diverse organisaties, verenigingen en vrijwilligers samen. Het doel is om aandacht te vragen voor een duurzame samenleving. Zo bieden de gemeente Assen en stichting Het Drentse Landschap een programma vol educatie, informatie en activiteiten. PrO Assen, school voor praktijkonderwijs, verzorgt er een horeca- en groenopleiding met werk- en leertrajecten. De horeca en het beheer van het pand wordt verzorgd door stichting Physis. De gemeente Assen heeft er ook een wijkpost voor het groenonderhoud in de stad.

In het lesprogramma werken allerlei partners mee. De stadsboerderij Asserbos, het ICO, IVN Drenthe, waterschap Hunze en Aa's, stichting Het Drentse Landschap, WWF, GGD Drenthe en de Dierenbescherming bieden lessen aan in het Duurzaamheidscentrum Assen. Op deze manier kunnen we nog beter voorzien in een breed aanbod in duurzaamheidseducatie.

gemeentelijk beleid

De gemeente Assen zet zich in om de stad mooier, sterker, gezonder en toekomstbestendig te maken. Dat kan de gemeente niet alleen bereiken. Dit kan alleen samen met inwoners en alle partijen die economisch en maatschappelijk actief zijn in Assen. Met de duurzame thema's en ons lesprogramma probeert het Duurzaamheidscentrum Assen hier ook een bijdrage aan te leveren door al op jonge leeftijd basisschoolleerlingen voor te lichten.

In het lesprogramma is bijvoorbeeld aandacht voor duurzame energiebronnen en de energietransitie, het voorkomen van zwerfafval en het juist scheiden van afval. Ook is er ruim aandacht voor de eigen leefomgeving en wordt hierbij aangesloten bij de campagnes *Geef het door*, *Met energie aan de slag*, *Steenbreek Assen*, *Assen Zoemt* en *Jong Leren Eten*.

aansluiting bij de kerndoelen

Het lesprogramma van het Duurzaamheidscentrum Assen en dat van de partners richt zich vooral op de kerndoelen *oriëntatie op jezelf en de wereld*. Bij de lessen van het Duurzaamheidscentrum Assen zelf zijn de kerndoelen die aan de orde komen aangegeven (zie bijlage 1). In alle lessen komen ook kerndoelen van andere vakgebieden aan de orde. In alle lessen spelen kerndoelen *Nederlands* een rol en in verschillende lessen komen ook kerndoelen van *rekenen/wiskunde*, *kunstzinnige oriëntatie* en/of *bewegingsonderwijs* aan de orde.

inschrijven lesaanbod

basisscholen in de gemeente Assen

Alle basisscholen in Assen kunnen kosteloos deelnemen aan dit lesprogramma. Het maken van lesafspraken (uit stap 1 en bepaalde lessen uit stap 2) en het reserveren van leskisten (stap 3) gaat in overleg met de educatie medewerkers van het Duurzaamheidscentrum Assen. Het maken van lesafspraken van onze partners (bepaalde lessen uit stap 2) gaat in overleg met de contactpersoon van de partners.

Het lesaanbod is opgedeeld in drie verschillende stappen.

■ stap 1

Iedere groep kiest een les uit het eigen lesaanbod van het Duurzaamheidscentrum Assen (blz. 13 t/m 21).

De lessen uit stap 1 kunnen geboekt worden door contact op te nemen met het Duurzaamheidscentrum Assen.

■ stap 2*

Daarnaast kan naar wens een les uit het aanbod van de partners gekozen worden (blz. 22 t/m 31).

Bepaalde lessen uit stap 2 kunnen geboekt worden door contact op te nemen met het Duurzaamheidscentrum Assen. Lessen van onze partners kunnen geboekt worden via hen. Hiervoor kan de QR-code bij de les in dit lesprogramma gescand worden of gebruik de link/het mailadres boven de QR-code.

■ stap 3*

Tot slot kan er een leskist of meerdere leskisten gereserveerd worden (blz. 32 t/m 34). *De leskisten uit stap 3 kunnen gereserveerd worden door contact op te nemen met het Duurzaamheidscentrum Assen.*

* Een les van de partners en/of het lenen van een leskist kan uitsluitend geboekt worden in combinatie met een les uit het eigen lesaanbod van het Duurzaamheidscentrum Assen (stap 1).

Wanneer er in overleg een lesplanning gemaakt is voor een basisschool, ontvangt de basisschool deze planning. Vanaf dat moment gelden de algemene voorwaarden (zie bijlage 4).

basisscholen buiten de gemeente Assen

Basisscholen buiten de gemeente Assen kunnen op verzoek gebruik maken van het lesprogramma. In dat geval zijn er wel kosten aan de lessen verbonden. De kosten hiervoor zijn €50,- per les (excl. btw) en €30,- per leskist (excl. btw). Het maken van les(kist)afspraken gaat in overleg met de educatief medewerkers van het Duurzaamheidscentrum Assen. Voor het maken van les(kist)afspraken kan de basisschool contact opnemen met het Duurzaamheidscentrum Assen.

buitenschoolse opvang (bso) in de gemeente Assen en daarbuiten

Voor de buitenschoolse opvang is het vrij om het Duurzaamheidscentrum Assen, de stadsboerderij en het omliggende gebied op eigen gelegenheid te bezoeken. Maar het deelnemen aan activiteiten kan als buitenschoolse opvang alleen na reservering vooraf. Voor de buitenschoolse opvang binnen en buiten de gemeente Assen biedt het Duurzaamheidscentrum Assen daarom speciale BSO doe-pakketten aan. Deze pakketten worden aangeboden in de landelijke schoolvakanties, met uitzondering van de kerstvakantie waarin geen BSO doe-pakketten worden aangeboden. De kosten voor een BSO doe-pakket zijn €4,50 per kind en €2,50 per begeleider.

Het BSO doe-pakket bestaat uit:

- Ontvangst en uitleg over de activiteit door een medewerker of vrijwilliger (de uitvoering doe/begeleid je zelf met eigen begeleiding)
- Een aparte ruimte waar de materialen klaarliggen
- Ranja en iets lekkers voor de kinderen
- Koffie of thee en iets lekkers voor de begeleiders

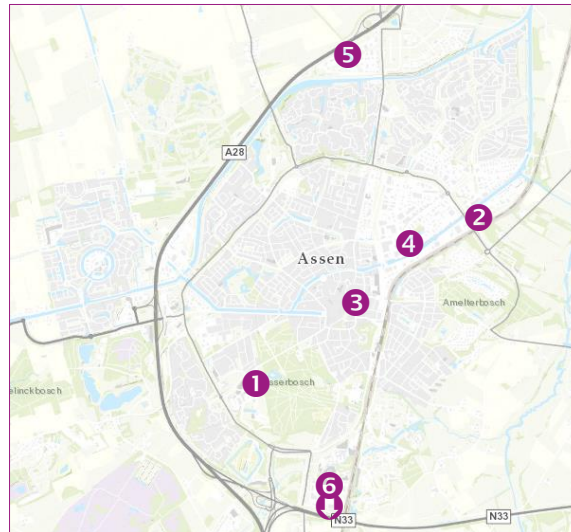
Het BSO doe-pakket moet één week van te voren gereserveerd worden door een mail te sturen naar duurzaamheidscentrum@assen.nl. Vermeld daarin:

- Naam en adres van de BSO
 - Contactpersoon
 - Aantal kinderen (+ leeftijdscategorie) en aantal begeleiders
 - Gewenste datum en tijd
 - Gewenste doe-pakket
- Het aanbod is te vinden op de website van het Duurzaamheidscentrum Assen
- Betaalwijze (contant of met de pin of achteraf op factuur)

Gemaakte reserveringen kunnen tot uiterlijk 48 uur van te voren geannuleerd worden.

locaties

Vrijwel alle lessen uit dit lesprogramma worden verzorgd in of rondom het Duurzaamheidscentrum Assen en stadsboerderij Asserbos (deze ligt tegenover het Duurzaamheidscentrum Assen). Alleen de lessen *lang leven afval, democracy en waterzuivering* zijn op een andere locatie in Assen.



1 Duurzaamheidscentrum Assen

Bosrand 2
9401 SL Assen

fiets

De fietsen kunnen gestald worden voor of naast het gebouw.

auto

De auto's kunnen geparkeerd worden op de parkeerplaats aan de Stadsbroek (navigatie-adres: Stadsbroek 11a).

2 Buitenzorg

Van Doornestraat 5
9403 AN Assen

fiets

De fietsen kunnen gestald worden bij de ingang van het gebouw.

auto

De auto's kunnen geparkeerd worden op de parkeerplaats aan het begin van de straat.

3 Stadhuis

Noordersingel 33
9401 JW Assen

fiets

De fietsen kunnen gestald worden bij de hoofdingang (in de daarvoor bestemde witte vakken).

auto

De auto's kunnen geparkeerd (let op: betaald parkeren) worden in de parkeergarage onder het Stadhuis (ingang via de Javastraat).

4 Rioolwaterzuiveringsinstallatie Assen

W.A. Scholtenstraat 16
9403 AK Assen

fiets

De fietsen kunnen gestald worden op het terrein op aanwijzing van het personeel.

auto

De auto's kunnen geparkeerd worden buiten de hekken.

5 Techlab Assen

Amerikaweg 16
9407 TK Assen

fiets

De fietsen kunnen gestald worden voor het gebouw.

auto

De auto's kunnen binnen het hekwerk geparkeerd worden op de parkeerplaats rondom het gebouw.

6 Energietuin Assen-Zuid

Graswijk 25 (daarna eerste weg links)
9405 TB Assen

fiets

De fietsen kunnen gestald worden voor bij de ingang van de Energietuin Assen-Zuid.

auto

De auto's kunnen langs de weg geparkeerd worden (bij de ingang).

stap 1

Iedere groep kiest een les uit het eigen lesaanbod van het Duurzaamheidscentrum Assen.

De lessen uit stap 1 kunnen geboekt worden door contact op te nemen met het Duurzaamheidscentrum Assen.



groep

1 | 2 | 3 | 4 | 5 | 6 | 7 | 8

locatie

Asserbos

uitvoering

doe-het-zelf

begeleiding

per 5 leerlingen een begeleider

periode

aug | sep | okt | nov | dec | jan | feb | maa | apr | mei | jun | jul

lesduur

ca. 1,5 uur



Ontdekken en spelen in het Asserbos

In het Asserbos is altijd iets te doen, te leren en te beleven. Er is ook van alles te vinden en daar kan je van alles mee doen.

Bij deze les gaan de leerlingen in kleine groepjes een wandeling maken door het Asserbos. Wat is er allemaal te zien en te vinden in het bos? Onderweg gaan ze opdrachten en spelletjes doen, waarbij ze van alles ontdekken en leren over het bos. Bij deze opdrachten en spelletjes gebruiken de leerlingen materialen uit het bos.



groep

1 | 2 | 3 | 4 | 5 | 6 | 7 | 8

locatie

stadsboerderij Asserbos

uitvoering

doe-het-zelf met begeleiding van diervoorzorg(st) stadsboerderij

begeleiding

per 5 leerlingen een begeleider

periode

aug | sep | okt | nov | dec | jan | feb | maa | apr | mei | jun | jul

lesduur

ca. 2 uur



Help mee op de stadsboerderij

Op de stadsboerderij wonen verschillende dieren. Al deze dieren moeten goed verzorgd worden en daarbij is hulp welkom.

Bij deze les gaan de leerlingen in kleine groepjes actief aan de slag op de stadsboerderij. Aan de hand van verschillende doe-opdrachten maken de leerlingen kennis met de verschillende dieren op de stadsboerderij. Tijdens het uitvoeren van de doe-opdrachten leren de leerlingen wat er nodig is voor een goede verzorging van de dieren.



groep

1 | 2 | 3 | 4 | 5 | 6 | 7 | 8

locatie

Asserbos

uitvoering

doe-het-zelf

begeleiding

per 5 leerlingen een begeleider

periode

aug | sep | okt | nov | dec | jan | feb | maa | apr | mei | jun | jul

lesduur

ca. 1,5 uur



Gemeente Assen

Het Drentse Landschap



Beleef het Asserbos in de herfst

Misschien is de herfst wel het mooiste seizoen om een wandeling te maken door het mooie Asserbos.

Bij deze les gaan de leerlingen in kleine groepjes een wandeling maken door het Asserbos. Onderweg komen ze kabouters tegen. Bij een aantal kabouters voeren ze een opdracht uit. Zo wordt er (bijvoorbeeld met een loepje of een spiegeltje) gekeken naar paddenstoelen, zaden, vruchten of afgevallen bladeren.

wauw, zie die pauw



groep

1 | 2 | 3 | 4 | 5 | 6 | 7 | 8

locatie

stadsboerderij Asserbos

uitvoering

doe-het-zelf

begeleiding

per 5 leerlingen een begeleider

periode

aug | sep | okt | nov | dec | jan | feb | maa | apr | mei | jun | jul

lesduur

ca. 2 uur



Gemeente Assen



Enmalig een
speciaal gemaakt
prentenboek
cadeau!

Eén exemplaar per school.

Help meneer Pauw

De mooie gekleurde pauwenogen op de veren van meneer Pauw zijn veranderd in grijze vlekken.

Om ervoor te zorgen dat meneer Pauw zijn mooie gekleurde pauwenogen terugkrijgt, gaan de leerlingen opdrachten doen op de stadsboerderij. Aan de hand van een keutel gaan de leerlingen in kleine groepjes op zoek naar het dier waarvan de keutel is. Eenmaal het dier gevonden, gaan de leerlingen het dier goed bekijken en een spel spelen.

gaap, een winterslaap

40 41 42 44 46



groep

1 | 2 | 3 | 4 | 5 | 6 | 7 | 8

locatie

Duurzaamheidscentrum Assen

uitvoering

educatiemedewerker

begeleiding

minimaal 2 begeleiders per groep

periode

aug | sep | okt | nov | dec | jan | feb | maa | apr | mei | jun | jul

lesduur

ca. 1 uur (aansluitend zelfstandig bezoek stadsboerderij mogelijk)



Dieren in de winter

In de natuur leven veel verschillende dieren. Al die dieren moeten de winter doorkomen en dat doen ze allemaal op een andere manier.

In deze les staat het leven van dieren in de winter centraal. Het is dan een stuk kouder en er is ook minder voedsel te vinden. Elk dier gaat op een andere manier om met deze verandering. In deze les worden verschillende dieren besproken en maken de leerlingen zelf een vetbol om op te hangen in hun tuin.

geuren en kleuren

39 40 41 47



groep

1 | 2 | 3 | 4 | 5 | 6 | 7 | 8

locatie

Duurzaamheidscentrum Assen

uitvoering

educatiemedewerker

begeleiding

per 5 leerlingen een begeleider

periode

aug | sep | okt | nov | dec | jan | feb | maa | apr | mei | jun | jul

lesduur

ca. 1 uur



Ontdek de verschillende manieren van zaadverspreiding

Planten maken zaden om zich voort te planten. Maar niet elke plant verspreidt ze op dezelfde manier.

Bij deze les ontdekken de leerlingen dat planten verschillende manieren hebben ontwikkeld om hun zaden te verspreiden. De leerlingen kunnen zelf ook helpen met het verspreiden van zaden. Tijdens de les gaan ze bloembommen maken die meegenomen mogen worden naar huis of school, zodat de omgeving groener en bijvriendelijker wordt.



groep

1 | 2 | 3 | 4 | 5 | 6 | 7 | 8

locatie

Duurzaamheidscentrum Assen

uitvoering

educatiemedewerker

begeleiding

minimaal 2 begeleiders per groep

periode

aug | sep | okt | nov | dec | jan | feb | maa | apr | mei | jun | jul

lesduur

ca. 1 uur



Gemeente Assen



Ontdek wat er in en op de bodem leeft

Misschien heb je wel eens bodemdiertjes gezocht. Dan heb je al ontdekt dat er veel verschillende soorten zijn.

In deze les gaan de leerlingen op zoek naar bodemdiertjes. Geprobeerd wordt om de gevonden bodemdiertjes op naam te brengen. Alle vondsten worden vervolgens besproken en daarbij wordt vooral gekeken naar verschillen en overeenkomsten tussen de bodemdiertjes. En er is natuurlijk ook aandacht voor het nut en belang van deze dieren.

snacken met snavels



groep

1 | 2 | 3 | 4 | 5 | 6 | 7 | 8

locatie

Duurzaamheidscentrum Assen

uitvoering

educatiemedewerker

begeleiding

per 5 leerlingen een begeleider

periode

aug | sep | okt | nov | dec | jan | feb | maa | apr | mei | jun | jul

lesduur

ca. 1 uur



Gemeente Assen



Ontdek met welke snavel wat gegeten wordt

Vogels zijn er in veel soorten en maten. Deze vogels hebben verschillende snavels en eten ook verschillende dingen.

Tijdens deze les ontdekken de leerlingen de verschillen tussen vogels en de daarbij horende verschillende soorten snavels. Ze ervaren en leren hoe vogels met de verschillende snavels hun eten kunnen pakken en wat ze dan eten. Niet met elke snavel kan namelijk alles gegeten worden.



groep

1 | 2 | 3 | 4 | 5 | 6 | 7 | 8

locatie

Duurzaamheidscentrum Assen

uitvoering

educatiemedewerker

begeleiding

minimaal 2 begeleiders per groep

periode

aug | sep | okt | nov | dec | jan | feb | maa | apr | mei | jun | jul

lesduur

ca. 1,5 uur



Ontdek het belang van de bij voor ons eigen eten

Bij bijen denken de meeste leerlingen aan de honingbij. Maar er zijn nog veel meer soorten bijen in Nederland en die hebben het moeilijk...

Bij deze les leren de leerlingen hoe belangrijk bijen en andere bestuivers zijn voor de natuur en ons eigen eten. Ook wordt er gekeken naar de verschillen tussen wespen, bijen en bepaalde zweefvliegen en leren ze deze uit elkaar te houden. Aansluitend bezoeken de leerlingen de bijenstal om te zien hoe een bijenkast er van binnen uitziet.



groep

1 | 2 | 3 | 4 | 5 | 6 | 7 | 8

locatie

Duurzaamheidscentrum Assen

uitvoering

educatiemedewerker

begeleiding

minimaal 2 begeleiders per groep

periode

aug | sep | okt | nov | dec | jan | feb | maa | apr | mei | jun | jul

lesduur

ca. 1 uur



Oude spullen zijn goud waard voor nieuwe spullen

Ontdek wat je met oude spullen kunt doen. Met oude spullen kun je namelijk nieuwe dingen maken, maar nog veel meer.

Tijdens deze les ontdekken de leerlingen wat je allemaal met oude spullen kunt doen en wat een circulaire economie is. Op een interactieve wijze komen de leerlingen daarachter. Maar de leerlingen worden ook uitgedaagd na te denken over hoe ze ervoor kunnen zorgen dat ze minder spullen weggooien en dus minder grondstoffen gebruiken.

isoleren kan je leren

39 43 44 45 46



groep

1 | 2 | 3 | 4 | 5 | 6 | 7 | 8

locatie

Duurzaamheidscentrum Assen

uitvoering

educatiemedewerker

begeleiding

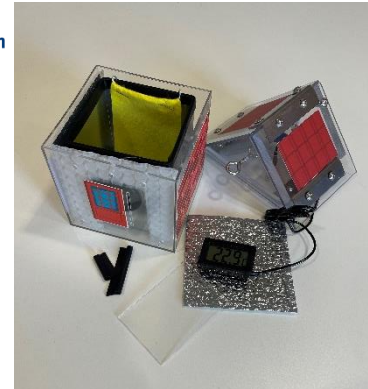
minimaal 2 begeleiders per groep

periode

aug | sep | okt | nov | dec | jan | feb | maa | apr | mei | jun | jul

lesduur

ca. 1 uur



Geef je huis een warme jas!

Wat is isolatie? Welke manieren van isoleren zijn er? Waarom isoleren we huizen? Wat kan je thuis doen?

Tijdens deze les ervaren de leerlingen wat het effect is van isoleren. Ze zullen erachter komen dat er veel verschillende manieren zijn om een huis te isoleren. Door ermee te experimenteren ontdekken ze wat de invloed is van de verschillende soorten isolatiemateriaal en ondervinden ze dat een kleine maatregelen al een positief effect heeft.

project ei

40 41



groep

1 | 2 | 3 | 4 | 5 | 6 | 7 | 8

locatie

Duurzaamheidscentrum Assen

uitvoering

educatiemedewerker

begeleiding

minimaal 2 begeleiders per groep

periode

aug | sep | okt | nov | dec | jan | feb | maa | apr | mei | jun | jul

lesduur

ca. 1,5 uur



Maak kennis met de vogels in het Asserbos

In het Asserbos hangen veel nestkasten. In al die nestkasten broeden verschillende soorten vogels.

Bij deze les maken de leerlingen kennis met de meest voorkomende vogels die broeden in nestkasten. Ze leren waarom deze nestkasten er eigenlijk hangen en experimenteren hoe eieren het beste warm gehouden kunnen worden. Vervolgens gaan de leerlingen het Asserbos in om bij verschillende nestkasten te kijken wat er in zit.

doe maar duurzaam

35 39 42 44 45



groep

1 | 2 | 3 | 4 | 5 | 6 | 7 | 8

locatie

Duurzaamheidscentrum Assen

uitvoering

educatiemedewerker

begeleiding

minimaal 2 begeleiders per groep

periode

aug | sep | okt | nov | dec | jan | feb | maa | apr | mei | jun | jul

lesduur

ca. 1,5 uur



Alle kleine beetjes helpen

Duurzaamheid is een lastig begrip. Wat voor de één duurzaam en makkelijk is, is voor een ander nog een hele uitdaging.

Bij deze les ontdekken de leerlingen op een actieve wijze wat duurzaamheid is en wat dat betekent voor henzelf. Ze ervaren dat een kleine verandering in leefstijl al een positief effect kan hebben. Bij deze les (volgens het principe *escape the classroom*) zijn verschillende vaardigheden en inzichten van belang en leidt samenwerken tot succes.

lang leven afval

35 39 44



groep

1 | 2 | 3 | 4 | 5 | 6 | 7 | 8

locatie

Buitenzorg

uitvoering

educatiemedewerker

begeleiding

minimaal 2 begeleiders per groep

periode

aug | sep | okt | nov | dec | jan | feb | maa | apr | mei | jun | jul

lesduur

ca. 1,5 uur



Afval goed scheiden is van belang

In Assen wordt afval gescheiden ingezameld. Daarnaast kan veel afval ook op verschillende plaatsen in de stad ingeleverd worden.

Bij deze les leren de leerlingen waarom het zo belangrijk is om afval gescheiden in te zamelen. Goed gescheiden afval levert namelijk grondstoffen op voor allerlei nieuwe producten. Want eigenlijk bestaat afval niet. Tijdens de les ervaren de leerlingen dat afval scheiden nog best lastig kan zijn. Ook brengen ze een bezoek aan het milieupark.

het onzichtbare zichtbaar

35 39 40 41 44 45



groep

1 | 2 | 3 | 4 | 5 | 6 | 7 | 8

locatie

Duurzaamheidscentrum Assen

uitvoering

educatiemedewerker

begeleiding

minimaal 2 begeleiders per groep

periode

aug | sep | okt | nov | dec | jan | feb | maa | apr | mei | jun | jul

lesduur

ca. 1 uur



Gemeente Assen



Ontdek dat ook het onzichtbare leven zichtbaar kan zijn

Naast het zichtbare leven is er ook een hele onzichtbare wereld vol met leven. Deze onzichtbare wereld vol schimmels, bacteriën en virussen zijn van groot belang voor ons.

Bij deze les wordt er kort aandacht besteed aan het nut van het onzichtbare leven voor de voedselproductie en de kringloop van het leven in de natuur. Vervolgens wordt het onzichtbare leven zichtbaar gemaakt met een experiment en gaan de leerlingen aan de slag met een microscoop.

tuin van de toekomst

39 44 45 46 47



groep

1 | 2 | 3 | 4 | 5 | 6 | 7 | 8

locatie

Duurzaamheidscentrum Assen

uitvoering

educatiemedewerker

begeleiding

minimaal 2 begeleiders per groep

periode

aug | sep | okt | nov | dec | jan | feb | maa | apr | mei | jun | jul

lesduur

ca. 1,5 uur



Gemeente Assen



Van grijs naar groen

In deze les - in samenwerking met het waterschap Hunze en Aa's - ontdekken leerlingen hoe ze een tuin duurzaam kunnen inrichten.

Veel tuinen hebben veel tegels. Dat betekent dat dieren en planten er minder goed een plek kunnen vinden om te leven. Maar ook zorgen tegels ervoor dat bij veel regen het water minder goed weg kan. In deze les ervaren leerlingen door zelf aan de slag te gaan met een tuin wat het verschil is tussen grijs en groen in de tuin.

stap 2

Naast een les uit het eigen lesaanbod van het Duurzaamheidscentrum Assen kan naar wens een les uit het lesaanbod van de partners gekozen worden.*

Bepaalde lessen uit stap 2 kunnen geboekt worden door contact op te nemen met het Duurzaamheidscentrum Assen.

Lessen van onze partners kunnen geboekt worden via hen. Hiervoor kan de QR-code bij de les in dit lesprogramma gescand worden of gebruik de link/het mailadres boven de QR-code.

* Een les van de partners kan uitsluitend geboekt worden in combinatie met een les uit het eigen lesaanbod van het Duurzaamheidscentrum Assen (stap 1).



groep

1 | 2 | 3 | 4 | 5 | 6 | 7 | 8

locatie

stadhuis

uitvoering

griffie Gemeente Assen

begeleiding

minimaal 1 begeleider per groep

periode

aug | sep | okt | nov | dec | jan | feb | maa | apr | mei | jun | jul

lesduur

ca. 2 uur



Scan de QR-code om deze les te reserveren.



Bouw samen een stad

Speel dit interactieve spel en maak kennis met democratische besluitvorming door samen aan een stad te bouwen.

De leerlingen worden in groepjes verdeeld en richten allen hun eigen politieke partij op. De groepjes kiezen vervolgens gebouwen bij hun plannen en deze gebouwen worden in verschillende rondes in de stad geplaatst. Per ronde worden er steeds meer regels toegevoegd en leren de leerlingen hoe politieke besluitvorming gaat.



groep

1 | 2 | 3 | 4 | 5 | 6 | 7 | 8

locatie

Duurzaamheidscentrum Assen

uitvoering

educatiemedewerker

begeleiding

minimaal 5 begeleiders per groep

periode

aug | sep | okt | nov | dec | jan | feb | maa | apr | mei | jun | jul

lesduur

ca. 1 uur



Deze les is een verdere uitwerking van de 'smaaklessen'

Ontdek waar je eten vandaan komt en ervaar dat er heel wat te kiezen is bij wat je koopt en wat je eet.

Tijdens deze praktische les ontdekken de leerlingen waar hun eten vandaan komt. Door te proeven, te voelen, te horen, te ruiken en te kijken verkennen de leerlingen hun eten. Het beleven van eten staat hierbij centraal. Gedurende de les krijgen de leerlingen heel wat kennis over eten en ervaring met gezond en duurzaam kiezen.

zonde om weg te gooien

duurzaamheidscentrum@assen.nl



groep

1 | 2 | 3 | 4 | 5 | 6 | 7 | 8

locatie

Duurzaamheidscentrum Assen

uitvoering

educatiemedewerker

begeleiding

minimaal 5 begeleiders per groep

periode

aug | sep | okt | nov | dec | jan | feb | maa | apr | mei | jun | jul

lesduur

ca. 1 uur



Deze les is een verdere uitwerking van de 'smaaklessen'

Met z'n allen kopen we van alles in de supermarkt en op de markt. Vaak zien het fruit en de groente er mooi uit. Maar hoe zit het met minder mooi fruit en groente?

Tijdens deze praktische les ontdekken de leerlingen hoe het precies zit met de verschillen in kwaliteit van fruit en groente. Bekend zijn de 'kromkommers' en 'buitenbeentjes', maar hoe zit het met de rest? In deze les komt voedselverspilling aan bod en gaan de leerlingen praktisch aan de slag om oplossingen te bedenken om voedselverspilling tegen te gaan.

Tiny Forest

duurzaamheidscentrum@assen.nl



groep

1 | 2 | 3 | 4 | 5 | 6 | 7 | 8

locatie

Duurzaamheidscentrum Assen

uitvoering

doe-het-zelf

begeleiding

minimaal 5 begeleiders per groep

periode

aug | sep | okt | nov | dec | jan | feb | maa | apr | mei | jun | jul

lesduur

ca. 1,5 uur



Ontdek en beleef het Tiny Forest

Een Tiny Forest is een dichtbegroeid, inheems minibos waar van alles te doen en te zien is.

In het Tiny Forest kunnen leerlingen, in groepjes, zelfstandig opdrachten doen met behulp van opdrachtkaarten. De opdrachten variëren in thema, inhoud en tijdsduur. Eén of meerdere opdrachten kunnen ook aanvullend na afloop van een andere les uit dit lesprogramma gedaan worden.

de bloosdoos

voorlichtingseksuelegezondheid@ggddrenthe.nl



groep

1 | 2 | 3 | 4 | 5 | 6 | 7 | 8

locatie

eigen school

uitvoering

verpleegkundige GGD Drenthe

begeleiding

n.v.t.

periode

aug | sep | okt | nov | dec | jan | feb | maa | apr | mei | jun | jul

lesduur

ca. 1 uur

GGD Drenthe



Scan de QR-code om deze les te reserveren.



De Bloosdoos: een spel waar je kleur van krijgt

In deze les gaan leerlingen uit de bovenbouw door middel van een spel met elkaar in gesprek over verliefdheid, relaties en seksualiteit.

Met vragen en stellingen uit de bloosdoos leren leerlingen na te denken en hun mening en gevoelens te verwoorden over vriendschap, verliefdheid, relaties, intimiteit en seksualiteit.

LET OP: Voor deze les wordt per groep €131,25 (excl. reiskosten) aan kosten in rekening gebracht door GGD Drenthe. De voorkeursgroeps grootte is 12 tot 14 leerlingen. De les kan simultaan worden gegeven.

dierenambulance

dierenbescherming.nl/in-actie-komen/op-school/bezoek-van-een-dierenambulance



groep

1 | 2 | 3 | 4 | 5 | 6 | 7 | 8

locatie

eigen school

uitvoering

scholenvoorlichter dierenbescherming

begeleiding

n.v.t.

periode

aug | sep | okt | nov | dec | jan | feb | maa | apr | mei | jun | jul

lesduur

ca. 1,25 uur



DIEREN
BESCHERMING



Scan de QR-code om deze les te bestellen.



Een bezoek van de demonstratie-dierenambulance

De dierenambulance haalt gewonden en gevonden dieren op. Met de demonstratie-dierenambulance komt de dieren bescherming langs op het schoolplein.

Tijdens dit lesprogramma laat de dierenbescherming zien wat er bij het werken op de dierenambulance komt kijken. De ambulance is voorzien van demonstratiedieren en de leerlingen mogen zelf meedoen. Bijvoorbeeld met het uitlezen van een chip, het vangen van een zwerfkot of het vervoeren van een gewond dier met de brancard.

dierenbeschermersspel

dierenbescherming.nl/in-actie-komen/op-school/gastlessen



groep

1 | 2 | 3 | 4 | 5 | 6 | 7 | 8

locatie

eigen school

uitvoering

scholenvoorlichter dierenbescherming

begeleiding

n.v.t.

periode

aug | sep | okt | nov | dec | jan | feb | maa | apr | mei | jun | jul

lesduur

ca. 1,25 uur



**DIEREN
BESCHERMING**



Scan de
QR-code om
deze les te
reserveren.



Een lesprogramma over de dierenbescherming

De dierenbescherming vindt het belangrijk dat leerlingen respectvol met dieren omgaan. Daarom komen ze graag langs op school.

Na een korte introductie van de Dierenbescherming wordt er een spel gespeeld. Er zijn quizvragen en filmpjes over de volgende thema's: dieren algemeen, dieren in het wild, veehouderij en dierenbescherming/hulp aan dieren. De leerlingen spelen daarbij in teamverband.

dieren op je bord

dierenbescherming.nl/in-actie-komen/op-school/dieren-op-je-bord



groep

1 | 2 | 3 | 4 | 5 | 6 | 7 | 8

locatie

eigen school

uitvoering

eigen leerkracht

begeleiding

n.v.t.

periode

aug | sep | okt | nov | dec | jan | feb | maa | apr | mei | jun | jul

lesduur

ca. 1,25 uur



**DIEREN
BESCHERMING**



Scan de
QR-code om
deze les te
bestellen.



Een lesprogramma over vleesconsumptie

95 procent van de Nederlanders eet vlees. De keuzes die we daarin maken, hebben gevolgen voor dierenwelzijn en het milieu.

Dit lesprogramma laat zien hoe landbouwdieren worden gehouden en laat leerlingen nadenken over hun eigen keuzes. Het lesprogramma bestaat uit werkboekjes en een placemat voor de leerlingen, een digitaal platform met interactieve opdrachten en filmpjes, een handleiding voor de leerkracht en een poster voor in de klas.

kraak de klas

educatie@hunzeenaas.nl



groep

1 | 2 | 3 | 4 | 5 | 6 | 7 | 8

locatie

Duurzaamheidscentrum Assen

uitvoering

waterschap Hunze en Aa's

begeleiding

minimaal 2 begeleiders per groep

periode

aug | sep | okt | nov | dec | jan | feb | maa | apr | mei | jun | jul

lesduur

ca. 0,75 uur



Scan de QR-code om deze les te reserveren.



Al spelend ontdekken over water in de stad

Kraak samen de code van de sloten en zorg dat je binnen de tijd klaar bent om te ontdekken wat er in de kist zit!

Bij deze les leren de leerlingen van alles over klimaatadaptatie en waarom dat juist nu zo belangrijk is. Los samen met de klas verschillende puzzels en opdrachten op om de sleutels terug te vinden. Elke code brengt de leerlingen dichterbij het openen van de kist. Maar let op de tijd!

plastic soep

educatie@hunzeenaas.nl



groep

1 | 2 | 3 | 4 | 5 | 6 | 7 | 8

locatie

Duurzaamheidscentrum Assen

uitvoering

waterschap Hunze en Aa's

begeleiding

minimaal 2 begeleiders per groep

periode

aug | sep | okt | nov | dec | jan | feb | maa | apr | mei | jun | jul

lesduur

ca. 0,75 uur



Scan de QR-code om deze les te reserveren.



Leer alles over plastic soep

Plastic dat in de natuur terecht komt, kan in het water terecht komen en uiteindelijk in de zee. Hoe erg is dat en hoe kunnen we dat voorkomen?

In deze les wordt verteld wat de plastic soep inhoudt en wat je kan doen om dit te voorkomen. Dit wordt gedaan aan de hand van foto's, filmpjes en een videoclip van DJ Spraakwater.

drol, waar ga je heen?

educatie@hunzeenaas.nl



groep

1 | 2 | 3 | 4 | 5 | 6 | 7 | 8

locatie

Duurzaamheidscentrum Assen

uitvoering

waterschap Hunze en Aa's

begeleiding

minimaal 2 begeleiders per groep

periode

aug | sep | okt | nov | dec | jan | feb | maa | apr | mei | jun | jul

lesduur

ca. 0,75 uur



Scan de QR-code om deze les te reserveren.



Ontdek wat er wel en niet in het riool mag

Elk dag spoelt iedereen van alles door het riool weg. Maar niet alles mag door het riool.

Wat wel en wat niet?

In deze les leren de leerlingen, op een actieve manier, wat er door het riool weggespoeld mag worden. Dat doen ze door een voorwerp te kiezen en dan te bepalen of dit door het riool mag of dat het misschien toch gewoon in de container moet. Mag het wel door het riool, dan gaat de leerling ook zelf door het riool (kruipen)!

waterzuivering

educatie@hunzeenaas.nl



groep

1 | 2 | 3 | 4 | 5 | 6 | 7 | 8

locatie

rioolwaterzuiveringsinstallatie Assen

uitvoering

waterschap Hunze en Aa's

begeleiding

minimaal 2 begeleiders per groep

periode

aug | sep | okt | nov | dec | jan | feb | maa | apr | mei | jun | jul

lesduur

ca. 1,5 uur



Scan de QR-code om deze les te reserveren.



Ontdek hoe water schoongemaakt wordt

Elk dag gebruikt iedereen water. Dat water komt schoon uit de kraan, maar verdwijnt vies in het riool.

In deze les leren de leerlingen hoe water gezuiverd wordt. Op de rioolwaterzuivering in Assen wordt het afvalwater van Assen en de omgeving schoongemaakt. Dat schoonmaken gebeurt deels door bacteriën die het water zuiveren. Hoe het water precies wordt schoongemaakt ontdekken de leerlingen tijdens de rondleiding.



groep

1 | 2 | 3 | 4 | 5 | 6 | 7 | 8

locatie

Duurzaamheidscentrum Assen

uitvoering

WWF educatieteam regio Assen

begeleiding

minimaal 2 begeleiders per groep

periode

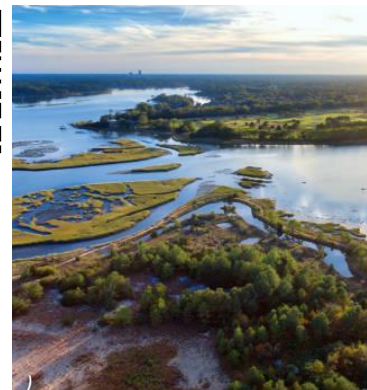
aug | sep | okt | nov | dec | jan | feb | maa | apr | mei | jun | jul

lesduur

ca. 1 uur



Scan de QR-code om deze les te reserveren.



Elk dier heeft een plaats en is belangrijk in de natuur

Ecosystemen... Wat betekent dat woord? Leer dat elk dier belangrijk is en zijn eigen plekje en functie in de natuur heeft.

Dieren en ook wij mensen leven samen op de aarde. Kunnen we zonder elkaar? Is het ene dier belangrijker dan de andere? Kunnen wij mensen het wel alleen of hebben we dieren nodig? In deze les leren de leerlingen het begrip ecosystemen kennen. Ze leren hoe ecosystemen werken in oerwouden, zeeën en zelfs dichtbij huis.



groep

1 | 2 | 3 | 4 | 5 | 6 | 7 | 8

locatie

Duurzaamheidscentrum Assen

uitvoering

WWF educatieteam regio Assen

begeleiding

minimaal 2 begeleiders per groep

periode

aug | sep | okt | nov | dec | jan | feb | maa | apr | mei | jun | jul

lesduur

ca. 1 uur



Scan de QR-code om deze les te reserveren.



Een ei is (g)een ei

Welke dieren leggen eieren en waarom? Hoe zien de eieren eruit? Wat voor verschillen zijn er tussen de eieren?

Sommige eieren zijn groot, anderen zijn klein. Sommige hebben een harde schaal en sommigen hebben een zachte schaal. In deze les leren de leerlingen hoe een ei in elkaar zit, hoe er jongen uitkomen en waarom eieren veel gegeten worden.

zonder bomen geen bos

educatie-assen@wwfregioteam.nl



groep

1 | 2 | 3 | 4 | 5 | 6 | 7 | 8

locatie

Duurzaamheidscentrum Assen

uitvoering

WWF educatieteam regio Assen

begeleiding

minimaal 2 begeleiders per groep

periode

aug | sep | okt | nov | dec | jan | feb | maa | apr | mei | jun | jul

lesduur

ca. 1 uur



Scan de QR-code om deze les te reserveren.



Anup Shah (WWF)

Natuurbescherming: ver weg en dichtbij

Zelfs een gigant, zoals de bosolifant, heeft de bescherming van het bos nodig. Eén ding is zeker: de natuur moet blijven en wij moeten haar zo goed mogelijk beschermen.

Wat moet er beschermd worden? Welke middelen zijn er en hoe werkt het? Welke mensen zijn er mee bezig? Hoe kan jij, zoals een Ranger, de natuur helpen en beschermen? In deze les wordt er geprobeerd antwoorden te krijgen op de vragen. De leerlingen mogen met antwoorden en oplossingen komen. Wellicht dat het WWF ze verder kan ontwikkelen.

Zipps ontdekkingsreis

s.vellinga@nmfdrenthe.nl



groep

1 | 2 | 3 | 4 | 5 | 6 | 7 | 8

locatie

Energietuin Assen-Zuid

uitvoering

doe-het-zelf

begeleiding

minimaal 2 begeleiders per groep

periode

aug | sep | okt | nov | dec | jan | feb | maa | apr | mei | jun | jul

lesduur

ca. 1,5 uur



Smartphonespeurtocht over zonne-energie

Al wandelend ontdekken de leerlingen tijdens de smartphonespeurtocht van alles over zonne-energie en biodiversiteit.

Samen met het buitenaardse wezentje Zipp gaan de leerlingen op ontdekkingsreis door de Energietuin. Langs de route beantwoorden de leerlingen allerlei vragen en leren ze van alles over zonne-energie en verschillende woonplaatsen van de dieren die er leven. Als alle vragen goed beantwoord zijn kunnen ze bij laatste vraag een beloning krijgen voor thuis.



groep

1 | 2 | 3 | 4 | 5 | 6 | 7 | 8

locatie

Techlab Assen

uitvoering

doe-het-zelf

begeleiding

Techlabbeheerder

periode

aug | sep | okt | nov | dec | jan | feb | maa | apr | mei | jun | jul

lesduur

ca. 3 uur



Scan de
QR-code om
deze les te
reserveren.



Doen, ervaren en inspireren

Maak kennis met de vele vormen van techniek en met het bedrijfsleven en de daarbij behorende technische beroepen.

In het Techlab Assen ontdekken leerlingen allerlei vormen van techniek en hoe deze toegepast worden. Bijzonder aan het Techlab Assen is dat hier techniek en zorg samenkomen. Verder is er onder andere een green-screenstudio, een drone arena en is aandacht voor programmeren en de energietransitie.

stap 3

Naast een les uit het lesaanbod van het Duurzaamheidscentrum Assen of de partners kan naar wens een leskist of meerdere leskisten gereserveerd worden*.

De leskisten uit stap 3 kunnen gereserveerd worden door contact op te nemen met het Duurzaamheidscentrum Assen.

* Het lenen van een leskist kan uitsluitend geboekt worden in combinatie met een les uit het eigen lesaanbod van het Duurzaamheidscentrum Assen (stap 1).

leskisten en overig aanbod

Behalve het lesaanbod van het Duurzaamheidscentrum Assen en haar partners worden er ook ander activiteiten door het Duurzaamheidscentrum Assen georganiseerd, zoals 'Nationale Boomfeestdag'. Daarnaast organiseert het Duurzaamheidscentrum Assen twee keer per jaar, tijdens de 'Landelijke Opschoondag' en 'Word Cleanup Day', een opruimactie in een wijk in Assen waarbij scholen meehelpt met zwerfafval opruimen. Voor deze activiteiten zullen de educatie medewerkers basisscholen benaderen om deel te nemen.

hulpvragen

Wanneer een basisschool een hulpvraag heeft over natuur, milieu of duurzaamheid, kan deze contact opnemen met het Duurzaamheidscentrum Assen. Wanneer mogelijk kan het Duurzaamheidscentrum Assen dan voorzien in een antwoord of een advies geven.

uitlenen leskisten en materialen

Het Duurzaamheidscentrum Assen biedt naast lessen ook leskisten aan. Deze leskisten kunnen naar wens geleend worden. Voor basisscholen in Assen is dat gratis. De leskisten bevatten praktische lesmaterialen en korte lesbrieven met mogelijke aanvullende vervolgoedragen.

Het reserveren van leskisten verloopt via de directie of de duurzaamheids-/NME-coördinator. Hij/zij kan een mail sturen naar duurzaamheidscentrum@assen.nl om een leskist te reserveren. Het reserveren van leskisten is onbeperkt en kan gedurende het hele schooljaar. In principe is de uitleentermijn van een leskist één week, maar in overleg kan dit verlengd worden. De leskist dient zelf opgehaald en geretourneerd te worden bij het Duurzaamheidscentrum Assen op een afgesproken datum en tijdstip.

Ook wanneer een basisschool materialen nodig heeft op het gebied van natuur-, milieu- en duurzaamheidseducatie, kan deze contact opnemen met het Duurzaamheidscentrum Assen. Wanneer mogelijk worden de gevraagde materialen dan kosteloos uitgeleend. Zo kunnen basisscholen kosteloos afvalgreepers en afvalringen lenen om rondom de school zwerfafval op te ruimen.

tuin met de stip

39 40



groep

1 | 2 | 3 | 4 | 5 | 6 | 7 | 8

periode

aug | sep | okt | nov | dec | jan | feb | maa | apr | mei | jun | jul

Met de leskist en het leesboek 'De tuin met Stip' leren de leerlingen op een speelse en creatieve manier over het belang van groen en water in de eigen leefomgeving.

smaaklessen

34 35 39



groep

1 | 2 | 3 | 4 | 5 | 6 | 7 | 8

periode

aug | sep | okt | nov | dec | jan | feb | maa | apr | mei | jun | jul

Door te proeven, voelen, horen, ruiken en kijken leren leerlingen spelenderwijs over eten. Hierdoor wordt de nieuwsgierigheid naar gezond en duurzaam eten opgewekt.

uitpluizen

40 41 46



groep

1 | 2 | 3 | 4 | 5 | 6 | 7 | 8

periode

aug | sep | okt | nov | dec | jan | feb | maa | apr | mei | jun | jul

Leerlingen gaan braakballen uitpluizen en ontdekken wat een uil eet. Zo leren ze hoe het skelet van een muis is opgebouwd en wat de overeenkomsten zijn met hun eigen skelet.

dierenbeschermersspel

39 40



groep

1 | 2 | 3 | 4 | 5 | 6 | 7 | 8

periode

aug | sep | okt | nov | dec | jan | feb | maa | apr | mei | jun | jul

Een spel waarbij leerlingen op een leuke en spannende manier kennis maken met dierenwelzijn (o.a. verzorging en voeding komen aan bod).

in het water

40 41 46



groep

1 | 2 | 3 | 4 | 5 | 6 | 7 | 8

periode

aug | sep | okt | nov | dec | jan | feb | maa | apr | mei | jun | jul

Leerlingen gaan op zoek naar waterdiertjes en ontdekken dat de kwaliteit van het water bepaalt wat er in de sloot of vijver leeft.

meten = weten

35 39 41 42 43 48



groep

1 | 2 | 3 | 4 | 5 | 6 | 7 | 8

periode

aug | sep | okt | nov | dec | jan | feb | maa | apr | mei | jun | jul

Leerlingen meten en controleren de luchtkwaliteit in de klas (de school krijgt een luchtkwaliteitsmeter in bruikleen). Ook doen ze experimenten en ontdekken ze wat het belang van een goede luchtkwaliteit is.

schone stad

35 39 43 44 48



groep

1 | 2 | 3 | 4 | 5 | 6 | 7 | 8

periode

aug | sep | okt | nov | dec | jan | feb | maa | apr | mei | jun | jul

Een schone en nette leefomgeving is fijn en belangrijk. Help mee om de stad schoon te houden en leen voor de gehele klas grijpers en afvalringen om zwerfafval op te ruimen.

bezoek stadsboerderij

40 41



Groep

1 | 2 | 3 | 4 | 5 | 6 | 7 | 8

periode

aug | sep | okt | nov | dec | jan | feb | maa | apr | mei | jun | jul

De stadsboerderij Asserbos is vrij te bezoeken met een groep. Een verzoek om dit van tevoren wel even te melden, zodat er één klas en/of les tegelijk is.

Sustainable Development Goals

De SDG's zijn zeventien doelen om van de wereld een betere plek te maken in 2030. De SDG's zijn afgesproken door de landen die zijn aangesloten bij de Verenigde Naties, waaronder Nederland. De gemeente Assen is een SDG gemeente.

	geen armoede <i>Einde aan armoede overal en in al zijn vormen.</i>
	geen honger <i>Een einde maken aan honger, zorgen voor voedselzekerheid en beter voeding.</i>
	goede gezondheid en welzijn <i>Gezonde levens, bevorderen welzijn voor alle mensen van alle leeftijden.</i>
	kwaliteitsonderwijs <i>Zorgen voor goed en inclusief onderwijs en levenslang leren.</i>
	gendergelijkheid <i>Bevorderen gendergelijkheid.</i>
	schoon water en sanitair <i>Zorgen voor beschikbaarheid en duurzaam beheer van water en sanitaire voorzieningen.</i>
	betaalbare en duurzame energie <i>Betaalbare, betrouwbare en duurzame energie voor iedereen.</i>
	eerlijk werk en economische groei <i>Duurzame, inclusieve en bestendige groei en volledige en productieve werkgelegenheid en fatsoenlijk werk voor iedereen.</i>
	industrie, innovatie en infrastructuur <i>Hoogwaardige, duurzame en inclusieve infrastructuur, industrie en innovatie.</i>
	ongelijkheid verminderen <i>Ongelijkheid in en tussen landen beperken.</i>
	duurzame steden en gemeenschappen <i>Maak steden en dorpen inclusief, veilig, veerkrachtig en duurzaam.</i>
	verantwoorde consumptie en productie <i>Verduurzamen van consumptie- en productiepatronen.</i>
	klimaatactie <i>Bestrijden van klimaatverandering en de effecten ervan.</i>
	leven in het water <i>Bescherming van oceanen en zeeën.</i>
	leven op het land <i>Bescherming, herstel en duurzaam gebruik van ecosystemen.</i>
	vrede, veiligheid en sterke publieke diensten <i>Vreedzame en rechtvaardige samenleving voor iedereen en effectieve, verantwoordelijke en inclusieve instellingen.</i>
	partnerschap om doelstellingen te bereiken <i>Versterking van middelen voor implementatie en revitalisatie van het mondiale samenwerkingsverband voor duurzame ontwikkeling.</i>

In onderstaand schema is te zien aan welke SDG's een les bijdraagt.

groep 1 en 2																
bosbanjeren																
de boer op																
kabouterpad																
wauw, zie die pauw																
groep 3 en 4																
gaap, een winterslaap																
geuren en kleuren																
klein, maar fijn																
snacken met snavels																
groep 5 en 6																
blij met de bij																
(g)oud en nieuw																
isoleren kan je leren																
project ei																
groep 7 en 8																
doe maar duurzaam																
lang leven afval																
het onzichtbare zichtbaar																
tuin van de toekomst																

kerndoelen

Bij de lessen uit het eigen aanbod van het Duurzaamheidscentrum Assen is aangegeven welke kerndoelen tijdens de les aan de orde komen.

oriëntatie op jezelf en de wereld: mens en samenleving

- 35 De leerlingen leren zich redzaam te gedragen in sociaal opzicht, als verkeersdeelnemer en als consument.
- 39 De leerlingen leren met zorg om te gaan met het milieu.

oriëntatie op jezelf en de wereld: natuur en techniek

- 40 De leerlingen leren in de eigen omgeving veel voorkomende planten en dieren onderscheiden en benoemen en leren hoe ze functioneren in hun leefomgeving.
- 41 De leerlingen leren over de bouw van planten, dieren en mensen en over de vorm en functie van hun onderdelen.
- 42 De leerlingen leren onderzoek doen aan materialen en natuurkundige verschijnselen, zoals licht, geluid, elektriciteit, kracht, magnetisme en temperatuur.
- 43 De leerlingen leren hoe je weer en klimaat kunt beschrijven met behulp van temperatuur, neerslag en wind.
- 44 De leerlingen leren bij producten uit hun eigen omgeving relaties te leggen tussen de werking, de vorm en het materiaalgebruik.
- 45 De leerlingen leren oplossingen voor technische problemen te ontwerpen, deze uit te voeren en te evalueren.
- 46 De leerlingen leren dat de positie van de aarde ten opzichte van de zon, seizoenen en dag en nacht veroorzaakt.

oriëntatie op jezelf en de wereld: ruimte

- 47 De leerlingen leren de ruimtelijke inrichting van de eigen omgeving te vergelijken met die in omgevingen elders, in binnen- en buitenland, vanuit de perspectieven landschap, wonen, werken, bestuur, verkeer, recreatie, welvaart, cultuur en levensbeschouwing. In ieder geval wordt daarbij aandacht besteed aan twee lidstaten van de Europese Unie en twee landen die in 2004 lid werden, de Verenigde Staten en een land in Azië, Afrika en Zuid-Amerika.
- 48 De leerlingen leren over de maatregelen die in Nederland genomen worden/werden om bewoning van door water bedreigde gebieden mogelijk te maken.

jaarplanning

Gedurende het hele jaar worden er lessen aangeboden. Bepaalde lessen worden in een bepaald seizoen aangeboden. In onderstaand schema is te zien wanneer welke les aangeboden wordt.

	augustus	september	oktober	november	december	januari	februari	maart	april	mei	juni	juli
groep 1 en 2												
bosbanjeren									●	●	●	●
de boer op	●	●	●						●	●	●	●
kabouterpad	●	●	●	●								
wauw, zie die pauw	●	●	●	●				●	●	●	●	●
groep 3 en 4												
gaap, een winterslaap				●	●	●	●					
geuren en kleuren	●	●						●	●			
klein, maar fijn	●	●	●									
snacken met snavels				●	●	●	●	●	●			
groep 5 en 6												
blij met de bij											●	●
(g)oud en nieuw				●	●	●	●	●	●			
isoleren kan je leren				●	●	●	●	●	●			
project ei										●		
groep 7 en 8												
doe maar duurzaam				●	●	●	●	●	●			
lang leven afval				●	●	●	●	●	●			
het onzichtbare zichtbaar				●	●	●	●	●	●			
tuin van de toekomst	●	●	●									

algemene voorwaarden

1. Het Duurzaamheidscentrum Assen zal voor de ingeplande lessen en leskisten het materiaal, de faciliteiten en diensten aanbieden zoals beschreven in het 'lesprogramma 2024-2025'.
2. Deelnemende scholen mogen maximaal één les per klas uit het lesaanbod van het Duurzaamheidscentrum Assen en maximaal één les per klas uit het lesaanbod van stichting Het Drentse Landschap, waterschap Hunze en Aa's, GGD Drenthe, WWF, Dierenbescherming en IVN (hierna genoemd onze partners) boeken. De les moestuinieren is hier een uitzondering op. Deze les mag samen met nog een les uit het lesaanbod van het Duurzaamheidscentrum Assen geboekt worden. Het boeken van leskisten is onbeperkt en kan gedurende het hele schooljaar.
3. Het boeken van lessen van onze partners vindt uitsluitend plaats op beschikbaarheid. Het Duurzaamheidscentrum Assen kan geen garantie geven dat elke wenselijke les daadwerkelijk door onze partner ingepland en verzorgd kan worden. Het inplannen van de lessen van onze partners verloopt via hen.
4. Bij de te boeken lessen wordt niet afgeweken van de groep die bij de lessen in het 'lesprogramma 2024-2025' staan vermeld. Lessen voor groep 1/2 zijn dus uitsluitend te boeken voor groep 1/2. Voor afwijkende combinatieklassen, zoals 2/3, wordt een uitzondering gemaakt.
5. De lessen van onze partners, de les moestuinieren en de leskisten kunnen uitsluitend geboekt worden in combinatie met een les uit het eigen lesaanbod van het Duurzaamheidscentrum Assen.
6. Deelnemende scholen behoren de lesafspraken of lesafspraken van het Duurzaamheidscentrum Assen (stap 1) na te leven. Lessen van het Duurzaamheidscentrum Assen kunnen uiterlijk de werkdag ervoor geannuleerd of gewijzigd worden. Wanneer de deelnemende school alle lesafspraken correct is nagekomen, ontvangt de school aan het eind van het schooljaar een duurzame beloning. Lessen die door de school worden geannuleerd moeten voor minimaal 80% opnieuw worden ingepland en nagekomen om in aanmerking te komen voor de duurzame beloning.
7. Deelnemende scholen behoren de lesafspraken of lesafspraken van onze partners (stap 2) na te leven. Lessen van onze partners kunnen uiterlijk één week (vijf werkdagen) van te voren geannuleerd of gewijzigd worden. Wanneer de deelnemende school de lesafspraken of lesafspraken van onze partners niet naleeft of niet één week van te voren annuleert of wijzigt, is het Duurzaamheidscentrum Assen genoodzaakt €100 per lesafpraak in rekening te brengen.

8. Deelnemende scholen behoren de uitleenafspraken voor leskisten van het Duurzaamheidscentrum Assen (stap 3) na te leven. Uitleenafspraken kunnen uiterlijk 24 uur van te voren geannuleerd of gewijzigd worden. Bij het te laat retourneren van geleende leskisten of delen daarvan wordt €5,- per dag in rekening gebracht.
9. Tijdens de lessen zorgt een educatie medewerker voor alle randvoorwaarden die de veiligheid waarborgen. Echter, de veiligheid blijft een verantwoordelijkheid voor de begeleidende leerkracht(en) en andere begeleiders van de school. De leerkracht(en) en andere begeleiders moeten daarom van tevoren op de hoogte zijn van de lesinhoud. Bij activiteiten waarbij de leerlingen in groepen verdeeld worden, dient elke groep leerlingen door een volwassene begeleid te worden. De leerkracht(en) moeten zorgen voor voldoende begeleiders en deze van tevoren goed instrueren.
10. De leskist(en) dient opgehaald en geretourneerd te worden bij het Duurzaamheidscentrum Assen op een afgesproken datum en tijdstip. De leskist(en) wordt schoon, droog en compleet geretourneerd.
11. Het lenen van leskisten en educatiematerialen wordt kosteloos aangeboden aan basisscholen in de gemeente Assen. Echter, bij verlies en/of schade veroorzaakt door verwijtbare nalatigheid, opzet en/of bewuste roekeloosheid wordt de nieuwwaardeprijs van het materiaal of de materialen in rekening gebracht.
12. Er kan uitsluitend worden afgeweken van bovengenoemde voorwaarden op grond van calamiteiten, ter beoordeling van de educatie medewerkers van het Duurzaamheidscentrum Assen of naar aanleiding van een advies vanuit de overheid.

colofon

Duurzaamheidseducatie / lesprogramma 2024-2025

© Duurzaamheidscentrum Assen, Assen 2024

Opdrachtgever: Duurzaamheidscentrum Assen
Redactie: Maurice Hummel en Fennelien de Vries - Ypma
Vormgeving omslag: JOUW® bureau

Met dank aan:

medewerkers van de Gemeente Assen, vrijwilligers van het Duurzaamheidscentrum Assen en Het Drentse Landschap, studenten van verschillende opleidingen

Feedback: We ontvangen graag je feedback. Stuur het naar duurzaamheidscentrum@assen.nl



Naamsvermelding-NietCommercieel-GelijkDelen 4.0 Internationaal (CC BY-NC-SA 4.0)

creativecommons.org/licenses/by-nc-sa/4.0/deed.nl

De gebruiker mag:

- het werk delen — kopiëren, verspreiden en doorgeven via elk medium of bestandsformaat
- het werk bewerken — remixen, veranderen en afgeleide werken maken onder de volgende voorwaarden:



Naamsvermelding. De gebruiker dient bij het werk de naam van Duurzaamheidscentrum Assen te vermelden.



Niet-commercieel. De gebruiker mag het werk niet voor commerciële doeleinden gebruiken.



Gelijk delen. De gebruiker dient het veranderde materiaal te verspreiden onder dezelfde licentie als dit werk.

Wie toch graag delen van de inhoud in aangepaste vorm wil verspreiden, kan contact opnemen met de auteurs via

duurzaamheidscentrum@assen.nl

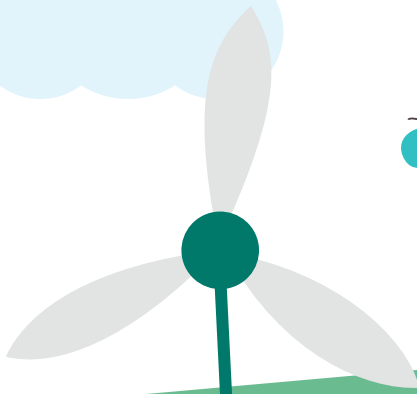
Het voorgaande laat de wettelijke beperkingen op de intellectuele eigendomsrechten onverlet.

creativecommons.nl/uitleg







In het Duurzaamheidscentrum Assen werken de gemeente Assen en Stichting Het Drentse Landschap samen met als doel om bij volwassenen en kinderen aandacht te vragen voor een duurzame samenleving.



Bosrand 2, 9401 SL Assen
 navigatie-adres:
 Stadsbroek 11, Assen
 0592 366200

-  duurzaamheidscentrum@assen.nl
-  www.duurzaamheidscentrumassen.nl
-  [duurzaamheidscentrum.assen](https://www.facebook.com/duurzaamheidscentrum.assen)
-  [@Duurzaamheidscentrumassen](https://www.instagram.com/Duurzaamheidscentrumassen)